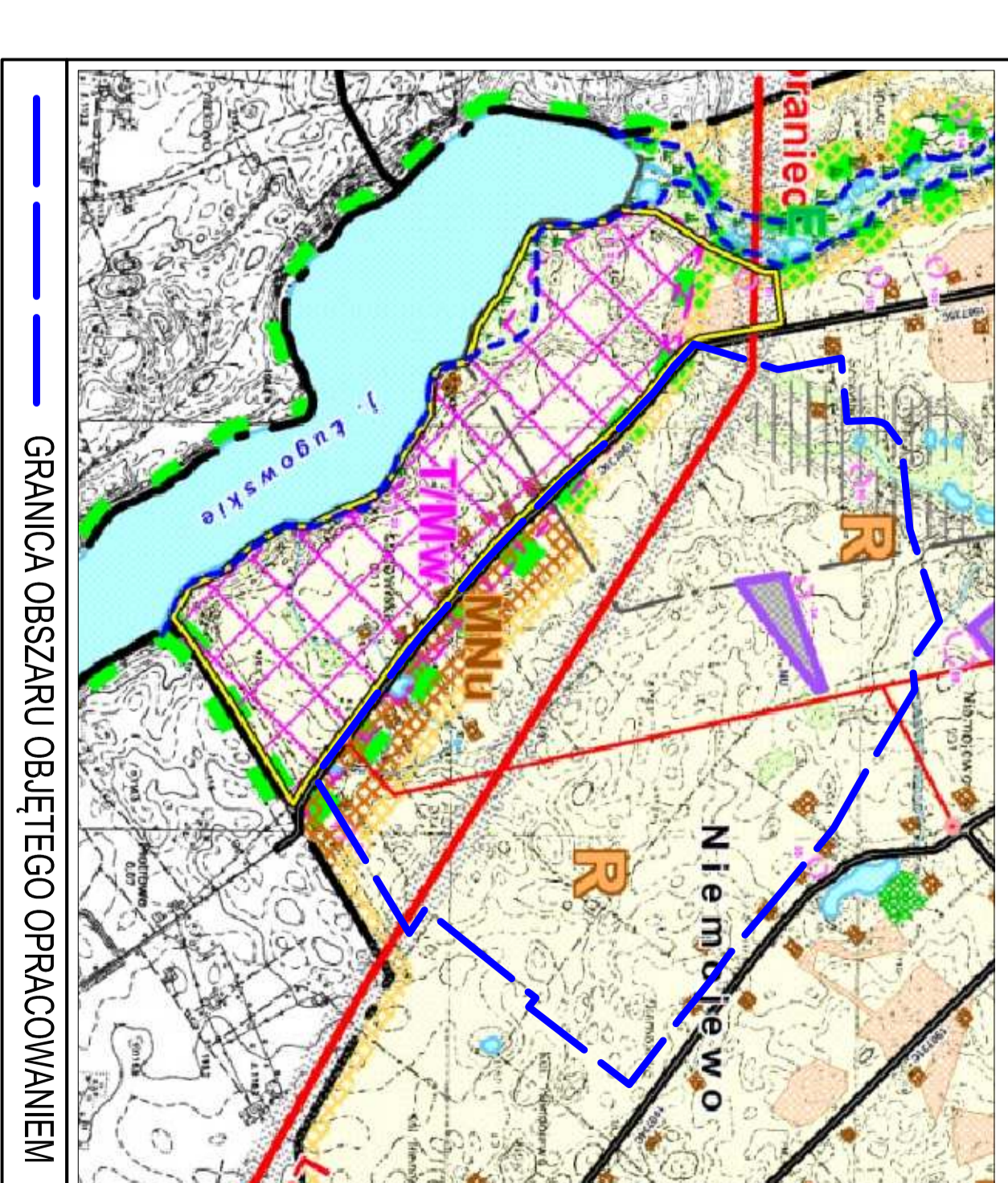
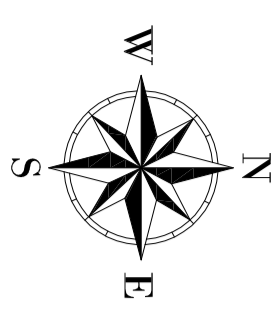


MIJSCOWY PLAN ZAGOSPODAROWANIA PRZESTRZENNEGO DLA WYBRANYCH OBSZARÓW GMINY CHOCEŃ W MIEJSCOWOŚCIACH: BORZYMIĘ, NIEMOJEWÓ, JANOWO, BODZANÓWEK, ZAKRZEWEK, BODZANOWO, CHOCEŃ

Załącznik Nr 1
do Uchwały Nr XXXVIII/269/14
Rady Gminy Choczeń
z dnia 27 maja 2014r.

SKALA 1 : 2000



WRRIS ZE STUDIUM UWARUNKOWAŃ I KIERUNKÓW ZAGOSPODAROWANIA PRZESTRZENNEGO GMINY CHOCEŃ

SYMBOL	OPIS
LEGENDA	
OZNACZENIA OBOWIĄZUJĄCE	
	Tereny elektrowni wiatrowych
	Tereny rolnicze
	Tereny zabudowy zagrodowej
	Tereny obsługi produkcji w gospodarstwach rolnych
	Tereny lasu
	Teren infrastruktury elektroenergetycznej
	Teren gospodarstwa odpadami
	Teren publicznej drogi dojazdowej
	Tereny dróg wewnętrznych
	Tereny wód powierzchniowych śródlądowych
	Granica obszaru objętego opracowaniem
	Linie ograniczające tereny o różnym przeznaczeniu lub różnych zasadach zagospodarowania
	Nieprzekraczalne linie zabudowy
	Strefy ochrony konserwatorskiej archeologicznej
	Strefa oddziaływania elektrowni wiatrowych z zakazem lokalizacji zabudowy przeznaczanej na służy ludzi
OZNACZENIA INFORMACYJNE	
	Linie energetyczne wraz ze strefą ograniczonego użytkowania
	Orientacyjna lokalizacja elektrowni wiatrowych